



# ИНВЕСТИЦИОННЫЙ ПАСПОРТ ОЛЬХОВСКОГО МУНИЦИПАЛЬНОГО ВОЛГОГРАДСКОЙ ОБЛАСТИ



2023 г.

# ИНФОРМАЦИЯ О РАЙОНЕ

## Факторы

### инвестиционной привлекательности:

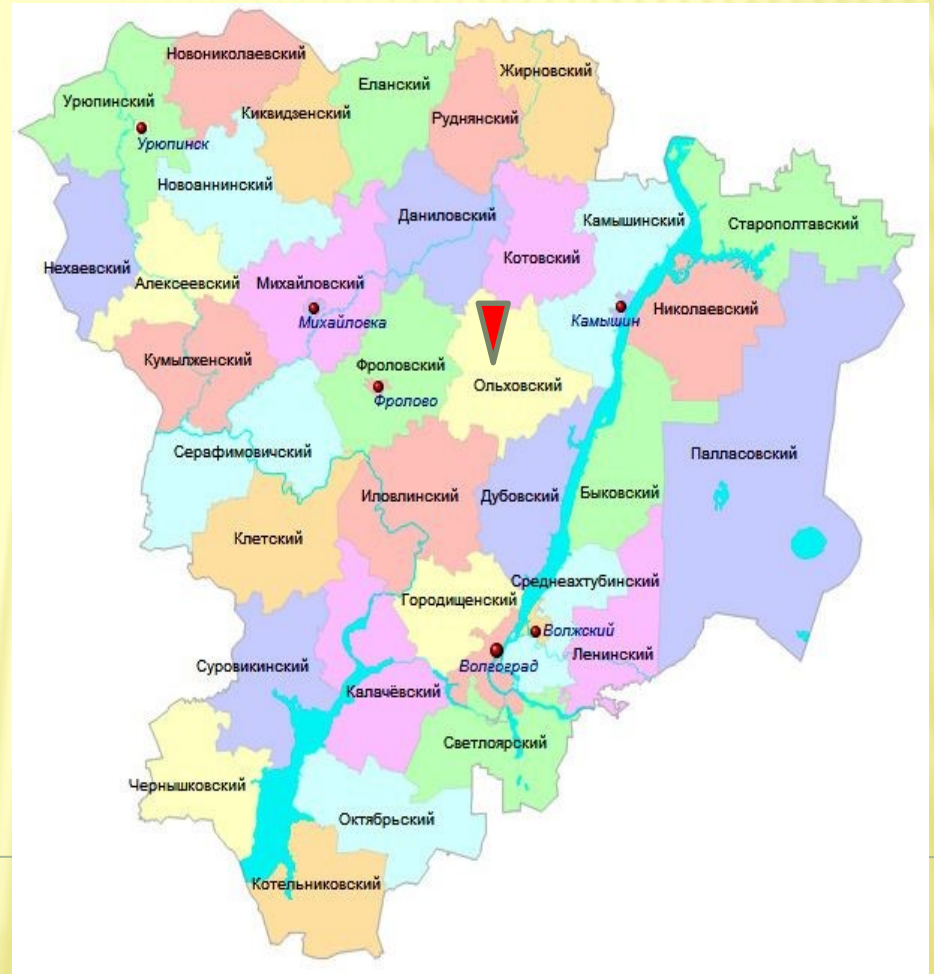
- Выгодное географическое положение;
- Оптимальные трудовые ресурсы;
- Транспортная доступность;
- Культурные и природные достопримечательности;
- Прозрачная административная среда.

## Территория и демография:

районный центр — основан в 1928 году,

- площадь территории — 3,226 тыс. кв. км;
- численность населения — 16143чел.;
- % к населению области — 0,7%;
- численность трудоспособного – 8,1 тыс.чел.

населения района





# СЕЛЬСКОЕ ХОЗЯЙСТВО

В сфере сельского хозяйства осуществляют свою деятельность:

- 1) 24 коллективных предприятия, с организационно-правовой формой:
  - 22- общество с ограниченной ответственностью;
  - 1- акционерное общество;
  - 2 – крестьянское хозяйство (юридические лица);
- 2) 38 крестьянское (фермерское) хозяйство.

Общая площадь пашни в районе составляет 184,811 тыс. га.



# ТРАНСПОРТИРОВКА И ХРАНЕНИЕ

- × Предприятия по транспортировке газа и нефти являются самыми крупными налогоплательщиками района (Более 15% от общего поступления)



АО «ТРАНСНЕФТЬ-ПРИВОЛГА»

ООО «ГАЗПРОМ ТРАНСГАЗ ВОЛГОГРАД»  
Ольховское ЛПУМГ



- × Трудится более 15% работников от общего числа по предприятиям и организациям района



# ПРЕИМУЩЕСТВА ОЛЬХОВСКОГО РАЙОНА



## Выгодное географическое положение:

- Ст. Зензеватка Приволжской Железной дороги находится в 5 км от с. Ольховка
- Волгоград — 159 км;
- Саратов — 267 км.



## Развитая инженерная инфраструктура:

- уровень газификации — 92,65%;
- уровень электроснабжения — 100 %;
- уровень хол. водоснабжения — 82,25 %;
- транспортная доступность — 100,0 %.



## Протяженность дорог:

- регионального значения — 258,41 км;
- местного значения — 643,0 км.



## Минимальное время в пути

на электропоезде до г. Волгоград – 3 часа

Автобусным транспортом

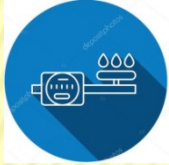
- Волгоград — 2,5 часа;
- Камышин — 1,5 часа.



## Развитая транспортная сеть:

- Региональные дороги «Иловля-Ольховка-Камышин» и «Фролово – Ольховка – Камышин»;
- Приволжская железная дорога;
- водный путь в 70 км из порта г. Камышина.

# ИНЖЕНЕРНАЯ ИНФРАСТРУКТУРА



## Газоснабжение:

Уровень газификации природным газом Ольховского района – 92,65%.



## Водоотведение:

- очистные сооружения канализации – 1 шт.
- канализационные сети по всем видам собственности - 8,5 км



## Уровень благоустройства жилищного фонда:

- общая площадь жилых помещений – 9 562,32 м<sup>3</sup>
- централизованное водоснабжение – 82,25 %
- централизованное водоотведение – 30,00 %
- сетевой газ – 98,00 %
- автономное газовое отопление – 100 %





# ИНЖЕНЕРНАЯ ИНФРАСТРУКТУРА



## **Водоснабжение:**

- уличные водопроводные сети по всем видам собственности – 223,129 км
- установленная производственная мощность водопровода – 0,76 тыс. куб.м/сутки



## **Электроснабжение:**

- организации осуществляющие электроснабжение ПАО "МРСК ЮГА"-"ВЭ",
- протяженность питающих линий – 143,00 км
- опоры освещения – 3327 шт.,
- общее количество светильников – 1597 шт.



## **Газоснабжение:**

- газифицировано 25 населенных пунктов, в которых проживает 98 %

# ПРИРОДНЫЕ РЕСУРСЫ



Земли сельскохозяйственного назначения для развития аграрного сектора экономики



Месторождения общераспространенных полезных ископаемых:

- кирпичное сырье,
- каменные стройматериалы,
- пески для строительных работ,
- карбонатные породы для строительной извести,
- опок для термолита,
- пласты белых мергелей.





# ИСТОРИКО-КУЛЬТУРНЫЕ РЕСУРСЫ

**Богатый историко-культурный потенциал**

**Основные достопримечательности:**

- Ахтырский Гусевский женский монастырь
- Каменнобродский Белогорский Свято-троицкий монастырь с подземными пещерами и 400 – летними дубами.
- Чёртово игрище (Марсианская поляна, Ржавые пески) — песчаный кратер неизвестного происхождения.
- Своеобразная визитная карточка района — это пласты белых мергелей и писчего мела туронского яруса, выступающие по правому берегу Иловли и образующие живописные белоснежные обрывы



# СОЦИАЛЬНАЯ ИНФРАСТРУКТУРА



## Образовательные учреждения, в том числе:

- 5 детских садов;
- 14 общеобразовательных учреждений;
- 4 учреждения дополнительного образования;
- 2 учреждения в сфере молодежной политики;
- 2 учреждения по обеспечению деятельности



## Учреждения культуры, в том числе:

22 учреждения культуры клубного типа, из них по сельским поселениям 21.

- 1 Районный дом культуры,
- 16 сельских домов культуры,
- 6 сельских клубов,
- Центр Казачьей Культуры,
- Центр Украинской культуры.



## Спортивная база района включает :

- один стадион, находящийся в с. Ольховка,
- 14 спортивных залов,
- 26 спортивных площадок,
- 2 стрелковых тира.



Медицинскую помощь населению оказывают специалисты ГБУЗ «ЦРБ Ольховского муниципального района»

В ее структуре состоят:

- 4 терапевтических участка,
- 1 участковая больница,
- 1 врачебная амбулатория,
- 15 фельдшерско-акушерских пункта.



# ИНВЕСТИЦИОННЫЕ ПЛОЩАДКИ

**В Ольховском муниципальном районе расположено 3 инвестиционных площадки:**

- **1 площадка для размещения промышленного производства;**
- **2 площадки для размещения сельскохозяйственного производства;**
- **1 площадка для размещения многофункционального круглогодичного комплекса для организации детского отдыха в каникулярный период, туризма и отдыха граждан**



# ИНФРАСТРУКТУРА ПОДДЕРЖКИ ИНВЕСТОРОВ



## **АО «Корпорация МСП» и МСП банк:**

- льготный лизинг оборудования для МСП;
- расширение доступа МСП к закупкам крупнейших заказчиков;
- гарантийная поддержка и программы кредитования субъектов МСП;
- субсидии банкам по кредитам МСП по льготной ставке.



## **ГОАУ «МФЦ НР НО»:**

- государственные и муниципальные услуги для инвесторов;
- программа «Обеспечение экономического развития в Новгородском муниципальном районе», оказывается финансовая, имущественная, информационная и консультативная поддержка.



# КОМАНДА ПОДДЕРЖКИ ИНВЕСТОРА



## **Солонин Алексей Васильевич**

Глава Ольховского муниципального района

Волгоградской области

тел.: 8(84456) 2-15-50

e-mail: ra\_olhov@volganet.ru



## **Корзов Алексей Сергеевич**

Первый заместитель главы Ольховского  
муниципального района Волгоградской  
области

тел.: 8(84456) 2-13-47

e-mail: ra\_olhov@volganet.ru



Проектный офис Администрации Ольховского  
муниципального района Волгоградской области

тел.: 8(84456) 2-13-47

e-mail: ra\_olhov@volganet.ru



Вся полезная информация на  
Инвестиционном портале  
Волгоградской области

<https://investvolga.volgograd.ru/>